

1. Minden olyan jószágkosarat, amely azonos szükségletkielégítési szintet (azonos hasznosságot) biztosít a fogyasztó számára, nevezzük
 - a. költségvetési egyenesnek
 - b. fogyasztói térnek
 - c. közömbösségi görbének
 - d. közömbösségi térképnek
2. Az ár egy százalékos növekedésének hatására fogyasztó kevesebb, mint egy százalékkal csökkenti a termékből vásárolt mennyiséget. Ez azt jelenti, hogy
 - a. A kereslet árrugalmassága pozitív
 - b. Teljesen rugalmatlan a kereslet
 - c. A kereslet árrugalmatlan
 - d. A kereslet árrugalmas
3. A változó termelési tényező és az általa termelt maximális termékmennyiség közötti összefüggés, miközben a másik termelési tényező változatlan marad.
 - a. Határtermék függvény
 - b. Parciális termelési függvény
 - c. Átlagtermék függvény
 - d. Isoquant függvény
4. A tiszta, árdiszkriminációt nem alkalmazó monopólium csak olyan keresleti viszonyok között működik, ahol
 - a.
 - a. A kereslet árrugalmas
 - b. A kereslet árrugalmatlan
 - c. Egységnyi rugalmasságú
 - d. A kereslet abszolút rugalmatlan
5. A fix költség a változó költség közötti különbséget az időtáv határozza meg.
 - a. Igaz, mert hosszú távon nincs fix költség
 - b. Hamis, mert a különbségnek nincs köze az időtávhoz
 - c. Igaz, mert rövid távon csak a változó költségek változnak
 - d. Hamis, mert éppen fordítva, az a hosszútáv, ahol már a fixnek tartott költségek is változnak.
6. Az árdiszkrimináció egyes vásárlókat jogtalan előnyhöz juttat
 - a. Igaz, mert minden diszkrimináció jogtalan
 - b. Igaz, mert vannak, akik a többiek rovására olcsóbban jutnak áruhoz
 - c. Hamis, mert nem a „kedvezményezett” kapják olcsóbban az árut, hanem a „normális” vásárlók kapják monopolista felárral
 - d. Igaz, mert jogtalan, hogy ugyanazt az árut különböző árakon adják el.
7. Azt az ármegállapítási módszert, amikor az eladó minden vevőnek a saját rezervációs árán értékesíti a terméket ... fokú árdiszkriminációnak nevezzük
 - a. Első
 - b. Másod
 - c. Harmad
 - d. Negyed
8. A kompetitív piacra termelő vállalat hosszú távú fennmaradásának feltétele a
 - a. Fedezeti pont és az üzembezárási pont közötti termelés
 - b. Az üzembezárási pontban való termelés
 - c. A fedezeti pontban való termelés
 - d. A fedezeti pont feletti termelés
9. A szűkös természeti erőforrások véges mennyiségben állnak rendelkezésre
 - a. Igaz, hiszen éppen ezért szűkösek
 - b. Hamis, mert csak a jobb minőségű részek véges mennyiségűek
 - c. Hamis, mert a szűkös természeti erőforrások többféle minőségben léteznek
 - d. Igaz, mert a szűkös természeti erőforrások többféle minőségben léteznek





10. A természetes monopólium
- A vállalat egyedül elégíti ki az iparág teljes keresletét
 - A vállalat valamely természeti tényező piacán egyedüli vásárló
 - A szubaditivitás feltételét kielégítő tiszta monopólium
 - A vállalat külső segédlettel kerül monopóliumhelyzetbe
11. A monopólium maximális profitját biztosító kínálata az a termékmennyiség, amelyiknél a határkötség és a határbevétel megegyezik egymással. Ennél a mennyiségnél
- A piaci ár azonos a határbevétellel
 - A piaci ár a határbevétellel és a határ költséggel megegyezik
 - A piaci ár nagyobb, mint a határbevétel
 - A piaci ár és a határkötség megegyezik
12. Ez az összefüggés megmutatja, mennyivel változik az összbevétel, ha egy egységgel növekszik az eladott mennyiség
- Átlagbevétel
 - Piaci ár
 - Piaci átlagár
 - Határbevétel
-
13. A zöldborsó piacra jellemző keresleti és kínálati függvények a következők
 $P = 600 - \frac{1}{2}Q$, és $P = 100 + 1,5Q$, ahol P Ft/kg, és a mennyiség kg-ban értendő.
- A zöldborsó egyensúlyi ára
- 600 Ft/kg
 - 250 Ft/kg
 - 475 Ft/kg
 - egyik válasz sem helyes
14. 400 Ft/kg-os ár esetén a piac
- túlkeresletes, a túlkereslet mértéke 200 kg
 - túlkeresletes, a túlkereslet mértéke 400 kg
 - túlkínálatos, a túlkínálat mértéke 400 kg
 - egyik válasz sem helyes
15. Egyensúlyi ár esetén a fogyasztói többlet
- 125
 - 15625
 - 31250
 - egyik válasz sem helyes
-
16. Egy iparágban egyetlen vállalat állítja elő az adott terméket. Az iparág keresleti függvénye: $Q = 4000 - 0,5P$. A vállalat költségeit az alábbi függvény írja le: $TC = 2.000.000 + Q^2 + 2000Q$. Mennyi a vállalat által elérhető maximális profit?
- 250 ezer
 - 500 ezer
 - 1 millió
 - A vállalat ebben a helyzetben nem termel.
-

17. Egy vállalkozás elindításához 300.000 Ft-os befektetés szükséges. Az első évben a tervezett bevétel 200.000 Ft, a költségek 100.000 Ft-ra rúgnak. A második évben a bevétel 300.000, a költség 120.000 Ft lesz. A harmadik évben a várható bevétel 500.000, a költség 150.000 Ft.

A piaci kamatláb 20 %.

Mekkora a vállalkozás nettó jelenértéke?

- a. 110.880 Ft
- b. 410.880 Ft
- c. 630.000 Ft
- d. 330.000 Ft

18. Az előző feladat alapján, érdemes-e befektetni ebbe a vállalkozásba?

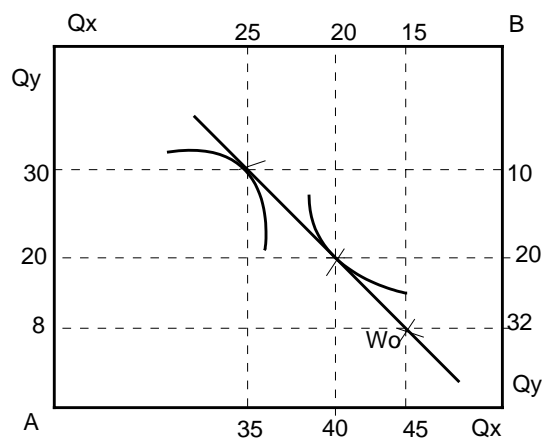
- a. igen, mert a nettó jelenérték pozitív
- b. igen, mert a nettó jelenérték negatív
- c. nem, mert a nettó jelenérték pozitív
- d. nem, mert a piaci kamatláb nagyobb, mint a belső kamatláb.

19. Az előző feladat alapján, a belső kamatláb valószínűleg

- a. nagyobb mint 20 %
- b. kisebb mint 20%
- c. éppen 20%
- d. semmit nem tudunk mondani a belső kamatlábról

23. Az alábbi ábra egy fogyasztási Edgeworth-dobozt mutat. Válassza ki az állítások közül az igazat!

- a. Az A fogyasztónak az induló készlete 45 y és 8 x.
- b. Az A fogyasztó optimálisnak tartott termékkombinációja 35x és 30 y.
- c. Az A fogyasztó optimálisnak tartott termékkombinációja 40x és 20 y.
- d. A gazdaságban összesen 60 y termék van.



24. Egy vállalat, melynek termelési függvénye $q=4 L^{1/2}$, tökéletesen versenyző az input és az output piacon is. Az output piac keresleti függvénye $Q=500-p$, a piaci függvény egyenlete $Q=-100+2p$. A munkapiac keresleti függvénye $L=400-P_L$, a kínálati függvény $L=-100+P_L$.

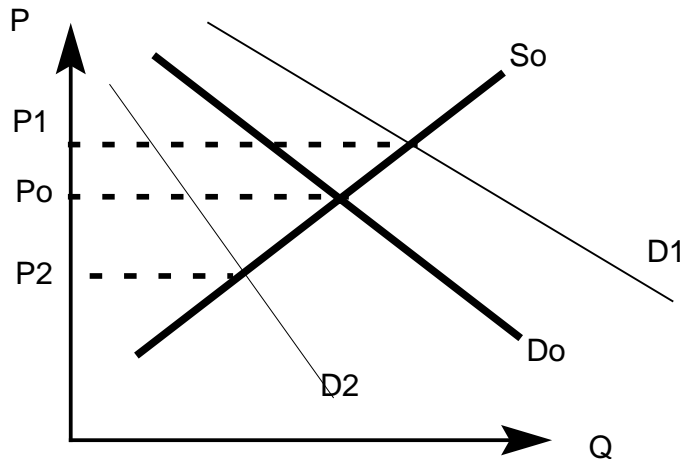
Mekkora áron vásárolhat munkaerőt a tökéletesen versenyző vállalat?

- a. 200
- b. 250
- c. 150
- d. 400



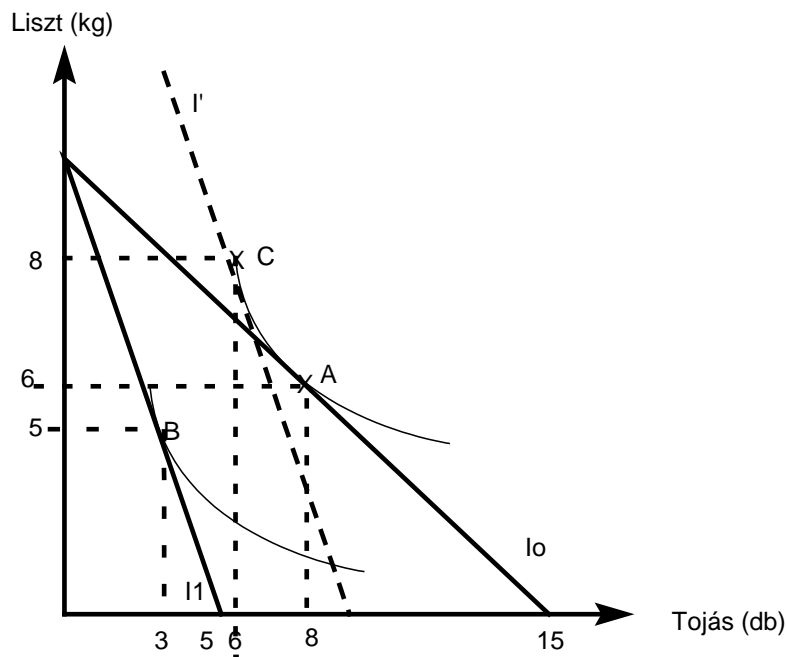
22. Az alábbi ábrán egy piac kiinduló keresleti és kínálati függvényeit D_0 -lal és S_0 -lal jelöltük. A piacon a fogyasztók száma – ceteris paribus – csökkent. Döntse el, hogy ennek a változásnak a D_1 és D_2 -es függvények közül melyik felel meg és ennek alapján olvassa le az ábráról, hogy milyen irányban változott a fogyasztói többlet!

- e. csökkent
- f. növekedett
- g. nem változott
- h. az ábra alapján nem lehet megmondani



B

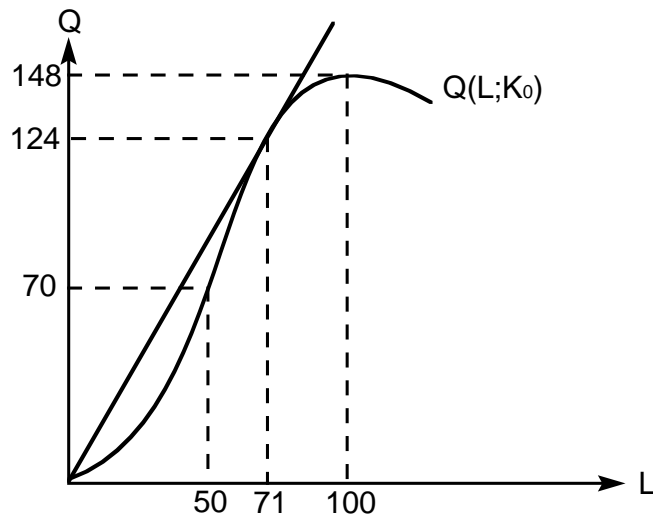
23. Az alábbi ábra egy fogyasztó egyéni keresletére vonatkozó adatokat tartalmaz.



Mi okozhatta a költségvetési egyenes változását I_0 -ról I_1 -re? (ceteris paribus)

- i. a fogyasztó jövedelme harmadára csökkent
- j. a tojás ára harmadára csökkent
- k. a tojás ára háromszorosára nőtt
- l. a liszt ára kétszeresére nőtt

24. A következő ábrán egy vállalat parciális termelési függvényét tartalmazza, ahol a tőke mennyisége 3 és rögzített.



B

25. Az előző feladat ábrája alapján, a határtermék maximális

- értéke 124/71
- ha a munkafelhasználás 100
- ha a munkafelhasználás 50
- értéke 148