



1. Azt, hogy az egyik termelési tényező egységnyi változása mennyivel változtatja meg a termelést, miközben a többi termelési tényező változatlan nevezzük.
 - a. átlagterméknek
 - b. határterméknek
 - c. határhaszonnak
 - d. alternatív költségnek
2. Ha az egyik termék árának növekedésekor a fogyasztó növeli a másik termékből vásárolt mennyiséget, akkor általában
 - a. egymást helyettesítő termékek
 - b. egymástól független termékek
 - c. egymást kiegészítő termékek
 - d. presztízfogyasztás esetén
3. Az ár egy százalékos növekedésének hatására a fogyasztó kevesebb, mint egy százalékkal csökkenti a termékből vásárolt mennyiséget
 - a. a kereslet árrugalmassága pozitív
 - b. teljesen rugalmatlan kereslet
 - c. a kereslet árrugalmatlan
 - d. a kereslet árrugalmas
4. Egy vállalatnak akkor érdemes egy tőkeegységet megvásárolni, ha
 - a. A nettó jelenérték nulla
 - b. A nettó jelenérték nagyobb, mint nulla
 - c. A belső kamatláb egyenlő a piaci kamatlábbal
 - d. A belső kamatláb kisebb, mint a piaci kamatláb
5. A Cournot-duopólium modellje alapvetően abban különbözik a Stackelberg-duopólium modelljétől,
 - a. A két vállalat nem azonos időben dönt
 - b. A két vállalat azonos időben dönt, tehát feltételezik, hogy a másik már nem változtat a döntésén
 - c. Az egyik vállalat előbb dönt és ismeri a másik vállalat várható reakcióját
 - d. A két vállalat közül az egyik vezető, míg a másik követő pozícióba kerül
6. A walrasi egyensúly mindig Pareto-hatékony
 - a. Igaz, a walrasi egyensúly definíciója alapján
 - b. Hamis, a két fogalom független egymástól
 - c. Hamis, mert csak kompetitív piacon feltétlenül igaz
 - d. Hamis, mert az egybeesés csak monopolista piacon áll fenn
7. Adott termelési szintet feltételezve a minimális költséggel járó tényezőkombináció esetén /két inputtényező modellben/
 - a. Mindkét tényezőt ugyanakkora mennyiséget alkalmaznak
 - b. A tényező-felhasználás aránya meg kell, hogy egyezzen a tényezők határtermékeinek arányával
 - c. A tényező-felhasználás aránya meg kell, hogy egyezzen a tényezők határtermékei arányának mínusz egyszerűsítésével
 - d. Az utójára kifizetett pénzegység mindkét termelési tényezőnél azonos termelésnövekedést eredményez
8. A határ költség-függvény alulról metszi az átlagos változó költség függvényt és ebben a metszés pontban van
 - a. Az átlagköltség minimuma
 - b. Az átlagos változó költség maximuma
 - c. Az átlagos változó költség minimuma
 - d. A változó költség inflexiós pontja
9. A megmutatja, hogy a másik vállalat különböző kínálatát adottnak tekintve, mennyit kínálna az adott vállalat, saját helyzetét optimalizálva
 - a. Cournot-féle egyensúlyi pont
 - b. Reakció-függvény
 - c. Szerződési görbe
 - d. Az egyik vállalat határköltség függvénye



10. A másodfokú árdiszkrimináció olyan árdiszkriminációs technika, ahol
- Az egyes csoportokat az értékesítési folyamaton kívül különítik el
 - Minden egyes potenciális fogyasztóval a saját rezervációs árát fizetetik meg
 - Az egyes csoportokat magában az értékesítés folyamatában különítik el
 - A monopólium profitmaximalizáló kibocsátásához tartozó ár érvényesül
11. Ez a függvény az átlagtermék függvény inverzének és a változó tényező árának szorzatfüggvénye, egyetlen változó tényező esetén
- Átlagos változó költség
 - Átlagos teljes költség
 - Átlagos fix költség
 - Egyik sem

12. Egy fogyasztó 2000 Ft-ot költ x és y termékre, az x ára 200 Ft/db, az y ára 400 Ft/db. A fogyasztó ízlésvilágát az $U=x^2y^2$ hasznossági függvény írja le.

A fogyasztó költségvetési egyenese:

- $Y=-2x+5$
- $Y=-1/2x+5$
- $Y=-2x+4$
- Egyik válasz sem helyes

13. Egy fogyasztó hasznossági függvénye: $U=7xy$. Tudjuk még, hogy a fogyasztó az adott két termékre 24.000 forintot költhet. Az x jószág ára 40, az y jószág ára pedig 60. Optimális esetben mennyi x és y terméket vásárol a fogyasztó?

- 200 db x és 300 db y
- 400 db x és 600 db y
- 300 db x és 200 db y
- 240 db x és 240 db y

14. A következő táblázat egy vállalat néhány termelési mennyiségét tartalmazza a munkafelhasználás függvényében (csak a munka a változó input, a tőke mennyisége rögzített). A munka mennyisége fő-ben, a termelés mennyisége db-ban van megadva.

L	Q	FC	VC	TC	AVC	AC	MC
11	1						
19	2		38				
24	3						
33	4						
46	5			112			
64	6						

A Mennyi a vállalat fix költsége?

- 74
- 20
- 11
- egyik válasz sem helyes

15. Az előző feladat táblázata alapján, mekkora egy munkás munkabére?

- 19 pénzegység/fő
- 2,44 pénzegység/fő
- 2 pénzegység/fő
- egyik válasz sem helyes

16. Az előző feladat táblázata alapján, melyik termelési szintnél van a határköltség minimuma?

- $Q=3$ -nál
- Nincs minimuma
- $Q=4$ -nél
- Egyik válasz sem helyes



17. Az előző feladat táblázata alapján, melyik termelési szintnél metszi az átlagköltség függvény a határköltség függvényt?

- a. 3 és 4 között
- b. 4 és 5 között
- c. nem metszi
- d. egyik válasz sem helyes

18. Egy monopólium piacán a keresleti függvény $P=800-2Q$ alakú. A termelő átlagköltség függvénye $AC=200+Q+2000/Q$ alakú.

Mi a határköltségfüggvény egyenlete?

- a. $MC=200+2Q$
- b. $MC=200+Q$
- c. $MC=800-4Q$
- d. $MC=200Q+2Q^2$

19. Az előző feladat alapján, mennyit termel a vállalat?

- a. 100
- b. 150
- c. 300
- d. 200

20. Az előző feladat alapján, mekkora árat határoz meg a monopólium?

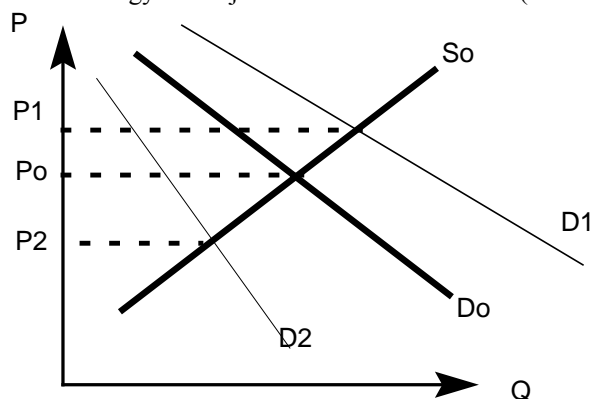
- a. 500
- b. 600
- c. 650
- d. 100

21. Az előző feladat alapján, mekkora lesz a vállalat profitja az optimális termelés esetén?

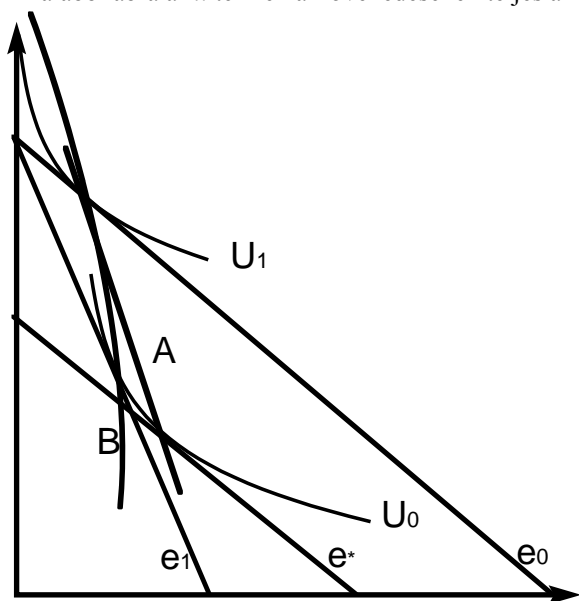
- a. +28.000
- b. -28.000
- c. +10.000
- d. +2.000

22. Az alábbi ábrán egy piac kiinduló keresleti és kínálati függvényeit D_0 -lal és S_0 -lal jelöltük. Mi lehetett az oka a P_2 -es egyensúlyi ár kialakulásának a rajz alapján?

- a. a kínálat növekedése
- b. a fogyasztók jövedelmének növekedése (amennyiben a termék normál vagy luxusjóság az adott jövedelemtartományban)
- c. a termelés költségeinek növekedése
- d. a fogyasztók jövedelmének növekedése (amennyiben a termék inferior az adott jövedelemtartományban)



23. Az alábbi ábra az x termék árnövekedésének teljes árhatás-felbontását tartalmazza Hicks-módszerével.



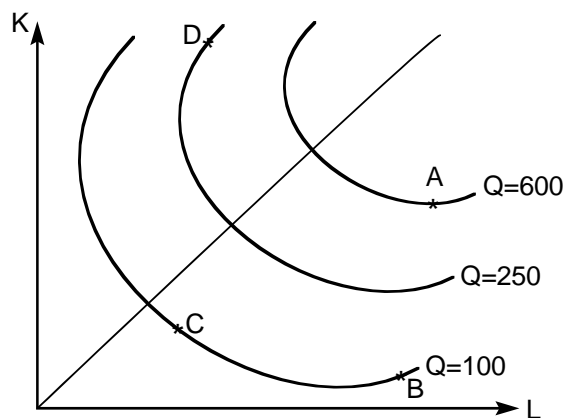
A fenti ábrán

- az **A** görbe az ICC, **B** a PCC
- A** a PCC és **B** az ICC
- Az egyik biztosan az Engel görbe.
- Az **A** az egyéni keresleti függvény

24. Melyik állítás hamis?

- x normál jószág, y Giffen
- x inferior
- x paradox árhatású
- y luxus

25. A következő ábra egy vállalat termelési függvényét tartalmazza.



Melyik pontra igaz, hogy a munka határterméke pozitív, a tőke határterméke negatív?

- A
- B
- C
- D