



---

---

---

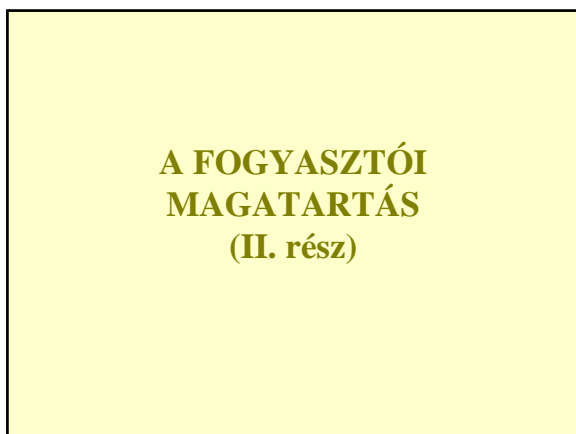
---

---

---

---

---



---

---

---

---

---

---

---

---



---

---

---

---

---

---

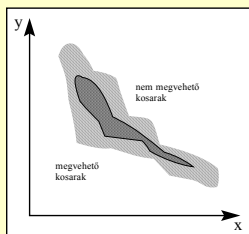
---

---

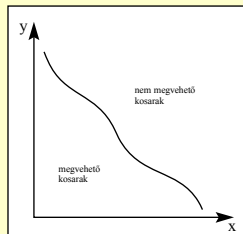
## A költségvetési egyenes

### Költségvetési korlát

➤ Puha költségvetési korlát



➤ Kemény költségvetési korlát



---

---

---

---

---

---

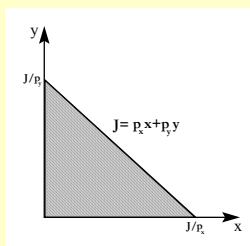
---

---

## A költségvetési egyenes

### A költségvetési halmaz

$$\bar{I}(J, p_x, p_y) = \{A(x, y) \mid J \geq p_x \cdot x + p_y \cdot y\}$$



---

---

---

---

---

---

---

---

## A költségvetési egyenes

### Három definíció

*Definíció 1.* A költségvetési egyenes a terméktérnek az adott jövedelemből, adott árakon megvásárolható és nem megvásárolható kosarait elválasztó alakzat, ami **csak kemény költségvetési korlát esetén** értelmezhető.

---

---

---

---

---

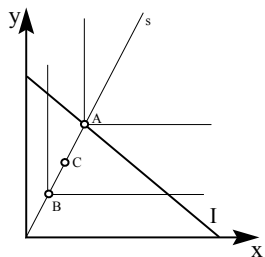
---

---

---

## A költségvetési egyenes

### Három definíció



**B** kosár nem hatékony (például C dominálja és szintén megvásárolható)

**A** kosár hatékony (nincs öt domináló megvásárolható kosár)

---

---

---

---

---

---

---

---

## A költségvetési egyenes

### Három definíció

*Definíció 2.* A költségvetési egyenes az adott jövedelemből adott árak mellett megvásárolható *hatékony* kosarak mértani helye, amely **csak kemény költségvetési korlát mellett** értelmezhető.

---

---

---

---

---

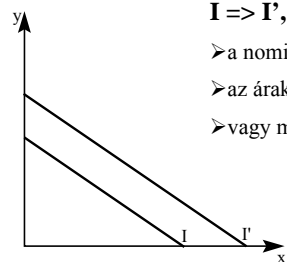
---

---

---

## A költségvetési egyenes

### Három definíció



**$I \Rightarrow I'$ , mert vagy**

- a nominál jövedelem nőtt, vagy
- az árak arányosan csökkentek,
- vagy mindkettő

---

---

---

---

---

---

---

---

## A költségvetési egyenes

### Három definíció

**Definíció 3.** A költségvetési egyenes *kemény költségvetési korlát mellett* a reáljövedelem modellje az ordinális modellben.

---

---

---

---

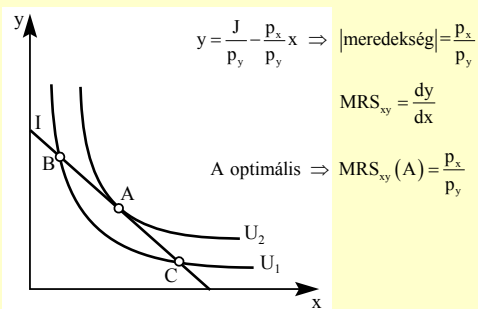
---

---

---

---

## Az optimális fogyasztói döntés



---

---

---

---

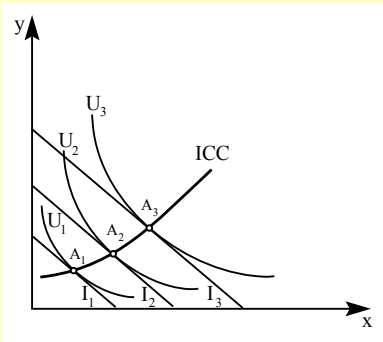
---

---

---

---

## A jövedelemváltozás és az ICC



---

---

---

---

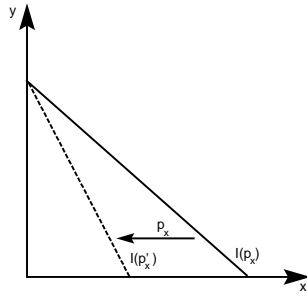
---

---

---

---

### Az árváltozás és a PCC



---

---

---

---

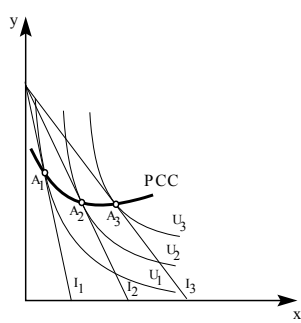
---

---

---

---

### Az árváltozás és a PCC



---

---

---

---

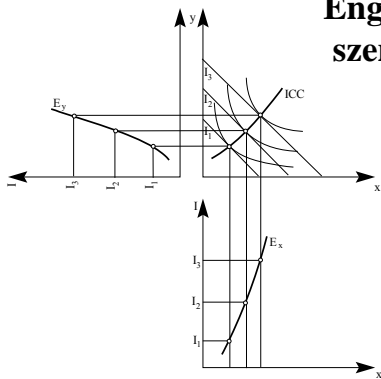
---

---

---

---

### Engel görbék szerkesztése



---

---

---

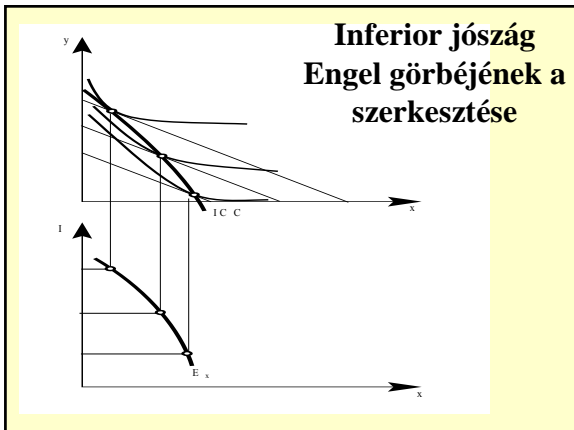
---

---

---

---

---




---

---

---

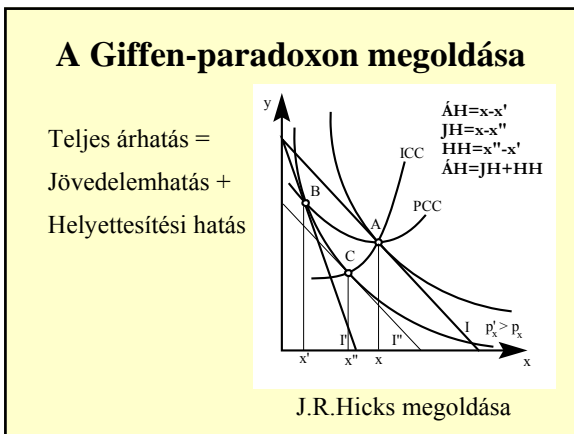
---

---

---

---

---




---

---

---

---

---

---

---

---

## A VÁLLALAT, MINT A KÍNÁLAT FORRÁSA

---

---

---

---

---

---

---

---

## Vállalkozás, vállalat

- Vállalkozás = erőforrások mozgósítása valamely cél érdekében
- Vállalkozás = tevékenység + kockázat
- Önellátó vállalkozás
- Öntfinanszírozó vállalkozás

➤ **A vállalat** expanzív, termelés-centrikus, öntfinanszírozó vállalkozás, szakosodásig mélyült munkamegosztással, pénzügyi és számviteli rendszerrel.

➤ A sokféle vállalati cél közül a **profitmaximalizálást** fogjuk modellezni.

---

---

---

---

---

---

---

---

## A fekete doboz



---

---

---

---

---

---

---

---

## A fekete doboz



---

---

---

---

---

---

---

---

### A fekete doboz



---

---

---

---

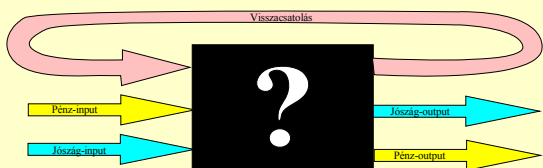
---

---

---

---

### A fekete doboz



---

---

---

---

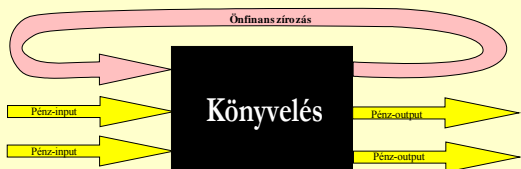
---

---

---

---

### A vállalat fekete doboza (pénzfolyamatok)



---

---

---

---

---

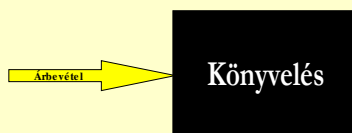
---

---

---



**A vállalat fekete doboza  
(pénzfolyamatok)**



Árbevétel:  $TR(q) = pq$

---

---

---

---

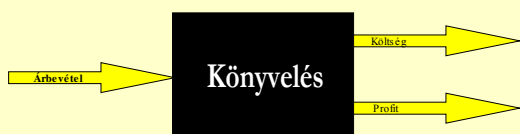
---

---

---

---

**A vállalat fekete doboza  
(pénzfolyamatok)**



Költség:  $TC(q)$

Profit:  $\Pi(q) = TR(q) - TC(q)$

---

---

---

---

---

---

---

---

**A vállalat fekete doboza  
(pénzfolyamatok)**

TELJES ÁRBEVÉTEL		
Teljes (bruttó) gazdasági költség		(Nettó) gazdasági profit
Explicit költségek	Implicit költségek	(Nettó) gazdasági profit
Számviteli költségek	Számviteli profit	
Számviteli költségek	Normál profit	(Nettó) gazdasági profit

---

---

---

---

---

---

---

---

### A vállalat fekete doboza (jőszág-folyamatok)



---

---

---

---

---

---

---

---

### A termelési függvény



---

---

---

---

---

---

---

---

### A termelési függvény

$$q = f(t_1, t_2, t_3, \dots, t_m)$$

$$q = f(K, L, \dots)$$

$$q = f(K, L)$$

---

---

---

---

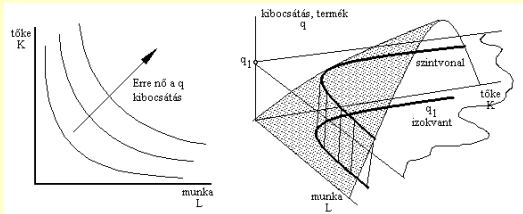
---

---

---

---

## A termelési függvény izokvantos ábrázolás




---

---

---

---

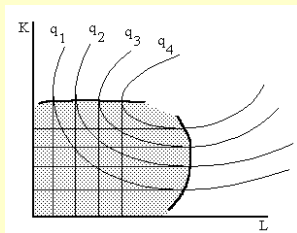
---

---

---

---

## A termelési függvény izokvantos ábrázolás



**Releváns tartomány:**  
a hatékony helyettesítések tartománya

---

---

---

---

---

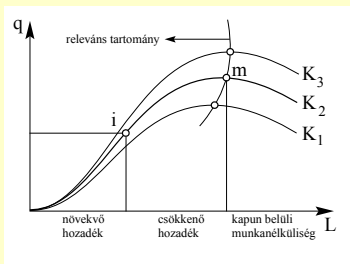
---

---

---

## A termelési függvény parciális ábrázolás

➤ Egy kiválasztott input-tényező hozadéki görbéje




---

---

---

---

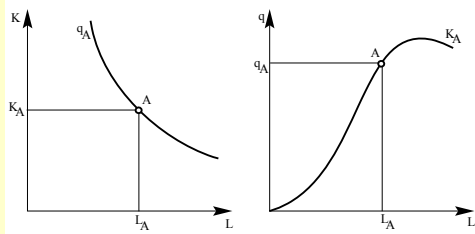
---

---

---

---

### Az izokvántos és a parciális ábrázolás ekvivalensek



$$A(K_A, L_A, q_A)$$

---

---

---

---

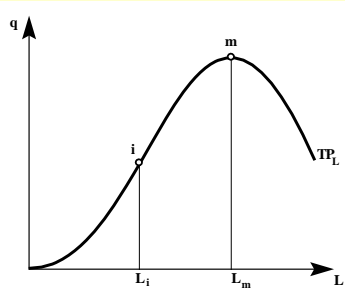
---

---

---

---

### A termelési függvény parciális ábrázolás



A hozadéki (teljes termék) görbe származékai

---

---

---

---

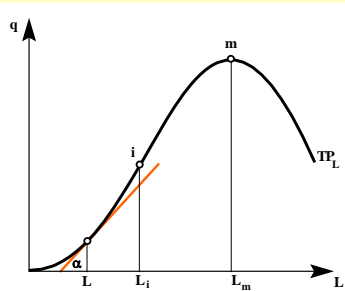
---

---

---

---

### A termelési függvény parciális ábrázolás



A hozadéki (teljes termék) görbe származékai

$$MP_L = \frac{\partial q(L)}{\partial L} = \text{tg}(\alpha)$$

---

---

---

---

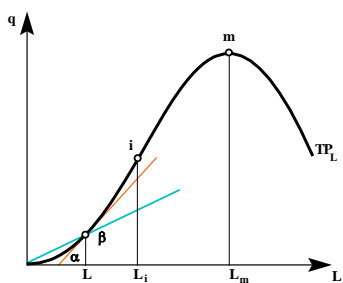
---

---

---

---

### A termelési függvény parciális ábrázolás



A hozadéki  
(teljes termék)  
görbe  
származékai

$$MP_L = \frac{\partial q(L)}{\partial L} = \text{tg}(\alpha)$$

$$AP_L = \frac{q(L)}{L} = \text{tg}(\beta)$$

---

---

---

---

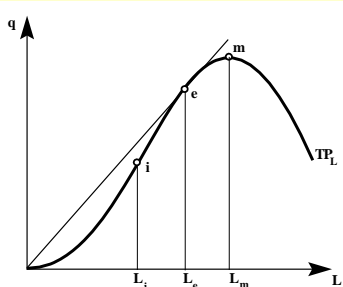
---

---

---

---

### A termelési függvény parciális ábrázolás



A hozadéki  
(teljes termék)  
görbe  
származékai

---

---

---

---

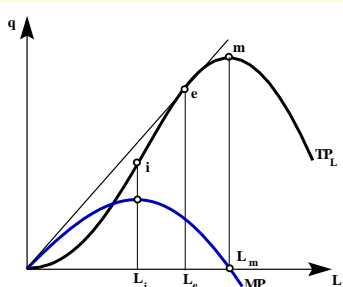
---

---

---

---

### A termelési függvény parciális ábrázolás



A hozadéki  
(teljes termék)  
görbe  
származékai

$$MP_L(L_i) = \max MP_L$$

$$MP_L(L_m) = 0$$

---

---

---

---

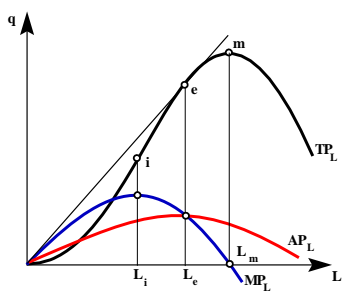
---

---

---

---

### A termelési függvény parciális ábrázolás



A hozadéki  
(teljes termék)  
görbe  
származékai

$$MP_L(L_c) = AP_L(L_c)$$

$$AP_L(L_c) = \max AP_L$$

---

---

---

---

---

---

---

---

**Köszönöm a figyelmüket**

---

---

---

---

---

---

---

---