



---

---

---

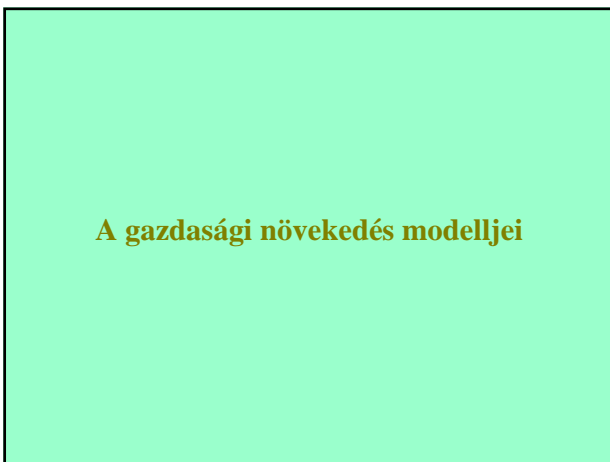
---

---

---

---

---



---

---

---

---

---

---

---

---



---

---

---

---

---

---

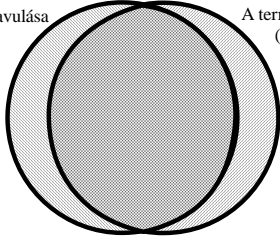
---

---

## A gazdasági növekedés modelljei

Fejlődés, expanzió, növekedés

Az életminőség javulása  
(Fejlődés)



A termelés bővülése  
(Expanzió)

---

---

---

---

---

---

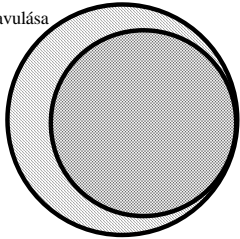
---

---

## A gazdasági növekedés modelljei

Fejlődés, expanzió, növekedés

Az életminőség javulása  
(Fejlődés)



A termelés bővülése  
(Expanzió)

---

---

---

---

---

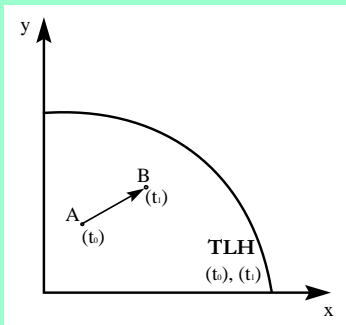
---

---

---

## A gazdasági növekedés modelljei

Expanzió



---

---

---

---

---

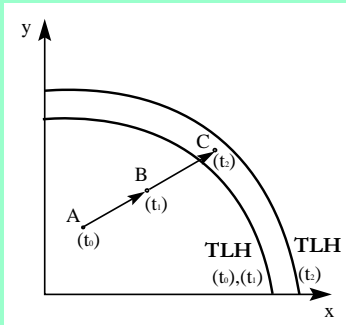
---

---

---

## A gazdasági növekedés modelljei

Expanzió, növekedés



---

---

---

---

---

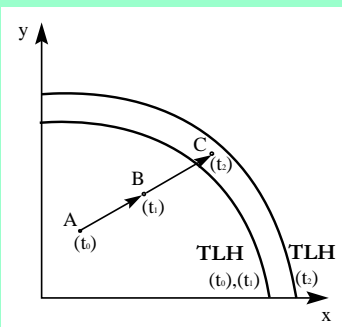
---

---

---

## A gazdasági növekedés modelljei

A növekedés mérése



Ha  $Y_A$  az A kosár pénzürtéke (GDP), akkor  $Y_B > Y_A$ , illetve  $Y_C > Y_B$

---

---

---

---

---

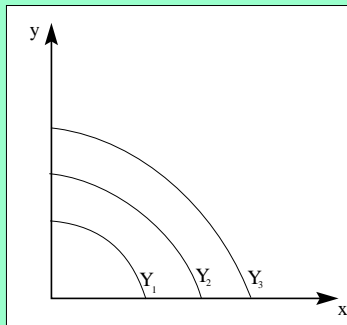
---

---

---

## A gazdasági növekedés modelljei

A növekedés mérése



„IzoGDP” görbék - A mérési hibahatárokon belül azonosíthatóak a TLH görbékkel

---

---

---

---

---

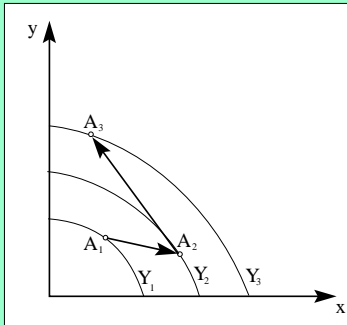
---

---

---

### A gazdasági növekedés modelljei

A növekedés mérése



Expanzió nem domináns kosarakkal

$$\alpha_Y = \lim_{\Delta t \rightarrow 0} \frac{\Delta Y}{Y_t}$$

---

---

---

---

---

---

---

---

### A gazdasági növekedés modelljei

A növekedés mérése – a növekedés üteme

$$\alpha_Y = \lim_{\Delta t \rightarrow 0} \frac{\Delta Y}{Y_t}$$

$$\Delta Y = \frac{\Delta Y}{1} \text{ és } \Delta t \text{ egységnyi} \Rightarrow \Delta Y = \frac{\Delta Y}{1} = \frac{\Delta Y}{\Delta t}$$

$$\alpha_Y = \lim_{\Delta t \rightarrow 0} \frac{\Delta Y}{Y_t} = \frac{\lim_{\Delta t \rightarrow 0} \frac{\Delta Y}{\Delta t}}{Y_t} = \frac{\dot{Y}}{Y_t}$$

---

---

---

---

---

---

---

---

### A gazdasági növekedés modelljei

A növekedés mérése – a növekedés üteme

$$\alpha_Y = \frac{\dot{Y}}{Y_t}$$

---

---

---

---

---

---

---

---

### A gazdasági növekedés modelljei

#### A növekedés tényezői

*A termelési tényezők:*

A - szűkös természeti erőforrások;

L - humán erőforrások (munkavállalók és vállalkozók),

K - újratehermelhető tőkejavak.

---

---

---

---

---

---

---

---

### A gazdasági növekedés modelljei

#### A növekedés tényezői

*A termelési tényezők forrásai:*

Szűkös természeti erőforrások – általános természeti feltételek

---

---

---

---

---

---

---

---

### A gazdasági növekedés modelljei

#### A növekedés tényezői

*A termelési tényezők forrásai:*

Szűkös természeti erőforrások – általános természeti feltételek

Humán erőforrások - népesség

---

---

---

---

---

---

---

---

### A gazdasági növekedés modelljei

#### A növekedés tényezői

##### A termelési tényezők forrásai:

Szűkös természeti erőforrások – általános természeti feltételek

Humán erőforrások - népesség

Újratermelhető tőkejavak - beruházások

---

---

---

---

---

---

---

---

### A gazdasági növekedés modelljei

#### A növekedés tényezői

Általános természeti feltételek

*A természeti feltételek nem meghatározóak, hanem csupán másodlagos jelentőségűek a gazdasági növekedésben.*

---

---

---

---

---

---

---

---

### A gazdasági növekedés modelljei

#### A növekedés tényezői

##### Népesség, népesedési elméletek

Az egy főre jutó kibocsátás kétszörösen értelmezhető.

$$J = \frac{Y}{n}$$

1. Termelékenység (Y – kibocsátás)
2. Életszínvonal (Y – jövedelem)

**Az egy főre jutó kibocsátás növekedésének ütemét a növekedés színvonalának nevezzük**

---

---

---

---

---

---

---

---

### A gazdasági növekedés modelljei

A növekedés tényezői

A növekedés színvonala

$$\alpha_J = \frac{\dot{J}}{J} = \frac{\left(\frac{Y}{n}\right)'}{\frac{Y}{n}} = \frac{\dot{Y} \cdot n - Y \cdot \dot{n}}{n^2} = \frac{\dot{Y}}{Y} - \frac{\dot{n}}{n} = \alpha_Y - \alpha_n$$

---

---

---

---

---

---

---

---

### A gazdasági növekedés modelljei

A növekedés tényezői

*A népesség alakulása nem meghatározó, hanem csupán másodlagos jelentőségű a gazdasági növekedésben.*

---

---

---

---

---

---

---

---

### A gazdasági növekedés modelljei

A növekedés tényezői

A beruházások szerepe, az akcelerátor hatás

A beruházások kettős funkciója

- a beruházás, mint árukat és szolgáltatásokat felhasználó tevékenység az összkereslet fontos eleme;
- a beruházás eredménye a termelő kapacitások bővítése

A két funkció ellátása között **időeltérés, késleltetés**, angol kifejezéssel „lag” figyelhető meg.

---

---

---

---

---

---

---

---

### A gazdasági növekedés modelljei

A növekedés tényezői

A beruházások szerepe, az akcelerátor hatás

Az indukált beruházás

$$\Delta Y \Rightarrow I_{\text{ind}} = I(\Delta Y)$$

A termelésnövekedés tőkeigényessége (I.C.O.R. mutató)

$$\Delta K = C_r \Delta Y$$

Akcelerátor hatás

$$I_{\text{ind}} = I(\Delta Y) = C_r \cdot \Delta Y$$

---

---

---

---

---

---

---

---

---

---

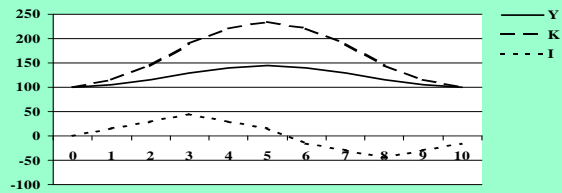
---

---

### A gazdasági növekedés modelljei

Az akcelerátor hatás

t	0	1	2	3	4	5	6	7	8	9	10
Y	100	105	115	130	140	145	140	130	115	105	100
K	100	115	145	190	220	235	220	190	145	115	100
I	0	15	30	45	30	15	-15	-30	-45	-30	-15




---

---

---

---

---

---

---

---

---

---

---

---

### A gazdasági növekedés modelljei

A növekedés tényezői

A beruházások szerepe

*A beruházások alakulása nem meghatározó, hanem csupán másodlagos jelentőségű a gazdasági növekedésben*

**Akkor mi a meghatározó ????**

---

---

---

---

---

---

---

---

---

---

---

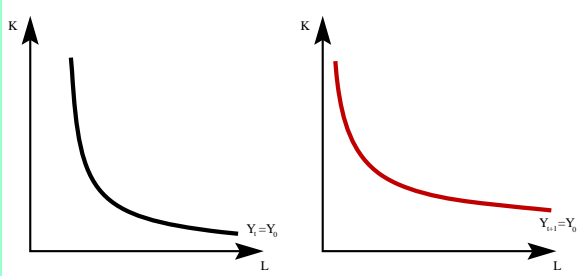
---



### A gazdasági növekedés modelljei

A növekedés tényezői

Extenzív és intenzív növekedés



---

---

---

---

---

---

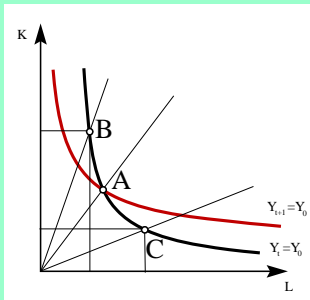
---

---

### A gazdasági növekedés modelljei

A növekedés tényezői

Extenzív és intenzív növekedés



A – extenzív növekedés

B – növekedés  
tényezőnövekedés  
nélkül

C – visszaesés  
tényezőcsökkenés  
nélkül

---

---

---

---

---

---

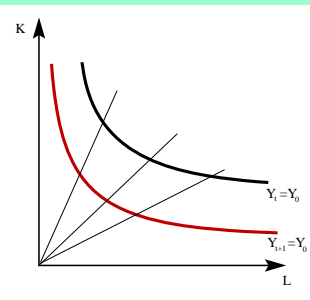
---

---

### A gazdasági növekedés modelljei

A növekedés tényezői

Extenzív és intenzív növekedés



Intenzív növekedés

---

---

---

---

---

---

---

---

### A gazdasági növekedés modelljei

A növekedés tényezői

Műszaki haladás

### A műszaki haladás a növekedés meghatározó tényezője

---

---

---

---

---

---

---

---

### A gazdasági növekedés modelljei

A növekedés tényezői

Műszaki haladás

A műszaki haladás lehet

- Autonóm és indukált
- Megtestesült és nem megtestesült
- Hicks szerint semleges
- Harrod szerint semleges
- Solow szerint semleges

Innen folytatjuk ...

---

---

---

---

---

---

---

---

**Köszönöm a figyelmet!**

---

---

---

---

---

---

---

---