

Makroökonómia 10. előadás

Gazdasági növekedés

2011.05.02.



BUDAPESTI GAZDASÁGI FŐISKOLA
BGF
BUDAPEST BUSINESS SCHOOL

PÉNZÜGYI ÉS SZÁMVITELI KAR



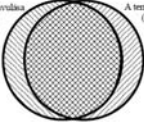
A NÖVEKEDÉS ÉRTELMEZÉSE

„Mennyi?
30.
Mi 30?
Mi mennyi?”

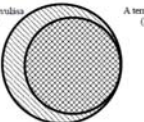
Fejlődés, expanzió, növekedés:

- 1) fejlődés: tág értelmezés, nem csak a termelés bővülése (életminőség)
- 2) expanzió: a termelés (mennyiségi) bővülése (GDP volumenindex)

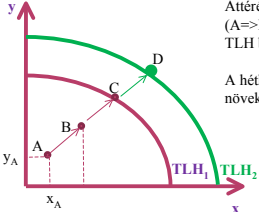
Az életminőség javulása (Fejlődés)



A termelés bővülése (Expanzió)



Expanzió, növekedés, TLH (kéttérmeke gazdaság példáján)



Áttérés egy domináns jószágkosár termelésére: expanzió (A=>B=>C)
TLH bővülése: növekedés (C=>D)

A hétköznapi szóhasználatban az expanziót is növekedésnek tekintik!

A növekedés konstans árakon értelmezhető (reál GDP növekedés)

„A” jószágkosár: $Y_A = P_x \cdot x_A + P_y \cdot y_A$

„B” jószágkosár: $Y_B = P_x \cdot x_B + P_y \cdot y_B$

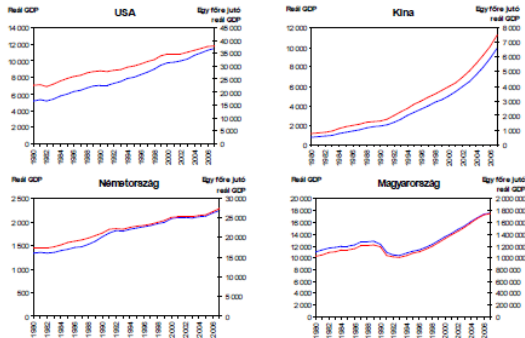
„C” jószágkosár: $Y_C = P_x \cdot x_C + P_y \cdot y_C$

„D” jószágkosár: $Y_D = P_x \cdot x_D + P_y \cdot y_D$

$Y_A < Y_B < Y_C < Y_D$
 Y_A, Y_B, Y_C belefér a TLH₁ nyújtotta kapacitáskorlátba
 Y_D nem fér bele

3

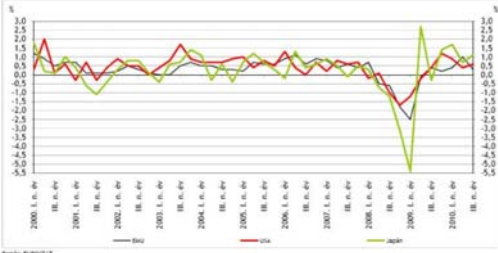
Gazdasági növekedés a világ néhány országában



Megjegyzés: az értékek minden ábrán az adott ország valutájában mert az adatok szerepelnek, a bal oldali függőleges tengelyen milliárd egységben.

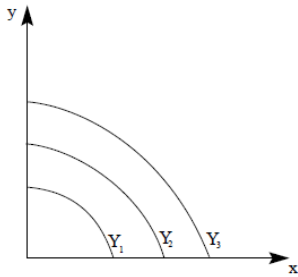
— cross domestic product, constant prices
 — cross domestic product per capita, constant prices

Gazdasági növekedés a fejlett országokban



Forrás: EUROSTAT

NÖVEKEDÉS



$$\alpha_Y = \frac{\Delta Y}{Y_{t-1}} = \frac{Y_t - Y_{t-1}}{Y_{t-1}}$$

időegységre jutó növekedés (pl. éves)

$\Delta t=1$, Y_{t-1} = előző évi változatlan áras (reál) GDP

Y_t = adott évi változatlan áras (reál) GDP

$$\Delta Y = Y_t - Y_{t-1}$$

növekedési modellekben: $\alpha_Y = \frac{\dot{Y}}{Y} = \frac{dY}{Y dt}$

A növekedés tényezői

$$Y = f(A, N, K)$$

Cobb – Douglass: $Y = TFP \cdot K^\alpha \cdot N^{1-\alpha}$,
ahol TFP= Total Factor Productivity

A termelési tényezők:

- A - szűkös természeti erőforrások
- N - humán erőforrások (munkavállalók és vállalkozók fizikai munka és humán tőke)
- K - újratermelhető tőkejavak

Műszaki haladás

A műszaki haladás lehet:

- Autonóm és indukált
- Megtestesült és nem megtestesült

Hicks szerint semleges

Harrod szerint semleges

Solow szerint semleges

} A Cobb-Douglass típusú termelési függvény mindhárom értelemben semleges!

A természeti erőforrások jellemzően nem változnak, maximum átértékelődnek (kőolaj, vízkészlet, ásványkincsek stb.)

A tőkeállomány változása beruházások eredménye: a tőkeállomány, a GDP és a beruházások kapcsolata

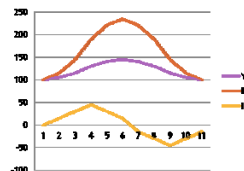
$$\Delta K = I$$

$$\Delta Y = C_t \cdot \Delta K, \text{ ahol } C_t = \text{tőkeigényességi mutató}$$

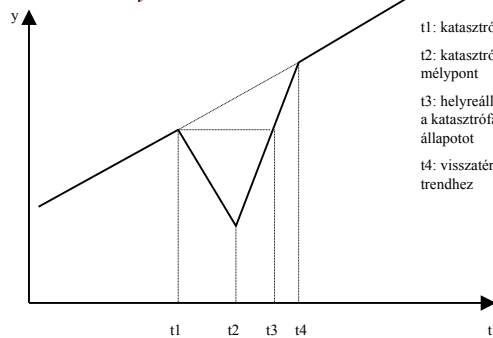
$$I_{t+1} = I(\Delta Y) = C_t \cdot \Delta K \Rightarrow \text{akcelerátor hatás}$$

t	0	1	2	3	4	5	6	7	8	9	10
Y	100	105	115	130	140	145	140	130	115	105	100
K	100	115	145	190	220	235	220	190	145	115	100
I	0	15	30	45	30	15	-15	-30	-45	-30	-15

$C_t=3$

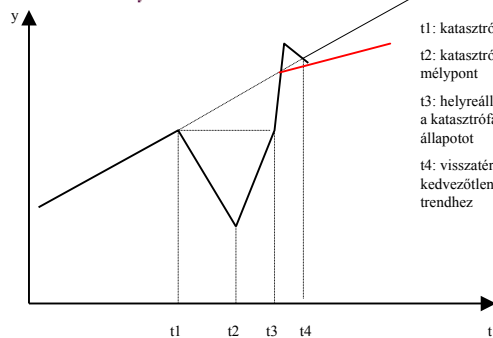


JÁNOSSY-FÉLE TREND (HARMONIKUS NÖVEKEDÉS)



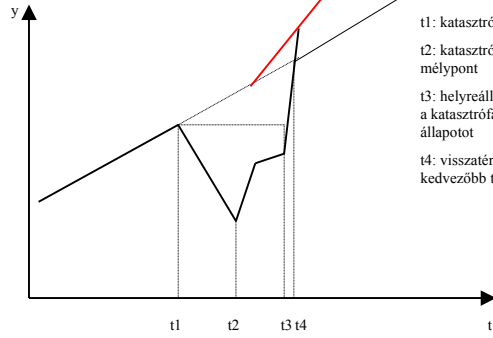
- t1: katasztrófa
- t2: katasztrófa mélypont
- t3: helyreállítás elérte a katasztrófa előtti állapotot
- t4: visszatérés a trendhez

JÁNOSSY-FÉLE TREND (ERŐLTETETT NÖVEKEDÉS)



- t1: katasztrófa
- t2: katasztrófa mélypont
- t3: helyreállítás elérte a katasztrófa előtti állapotot
- t4: visszatérés az új, kedvezőtlenebb trendhez

JÁNOSSY-FÉLE TREND (GAZDASÁGI CSODA)



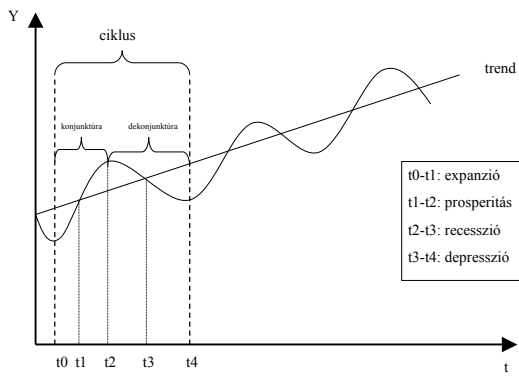
- t1: katasztrófa
- t2: katasztrófa mélypont
- t3: helyreállítás elérte a katasztrófa előtti állapotot
- t4: visszatérés az új, kedvezőbb trendhez

fogalmak, elnevezések

- konjunktúra – fellendülés – expanzió
- dekonjunktúra – visszaesés – recesszió
- ciklus időtartam: az egyik csúcsponttól a következő csúcspontig tart / vagy egyik mélyponttól a következő mélypontig
- csúcspont: a konjunktúraciklus felső fordulópontja
- mélypont: a konjunktúraciklus alsó fordulópontja

A konjunktúraciklus jellemzői

- a ciklus és egyes fázisainak időbeli hossza
- a ciklusok amplitúdója – a kilengések mértéke
- a ciklust jellemző gazdasági mutatók
- a ciklikus mozgást kiváltó okok



t0-t1: expanzió
t1-t2: prosperitás
t2-t3: recesszió
t3-t4: depresszió
