

**KÖZGAZDASÁGTAN
GAZDASÁGI INFORMATIKUSOKNAK**



Oktatók
Csongrádi Gyöngyi
Kiss Gabriella
Dr. Nagy András

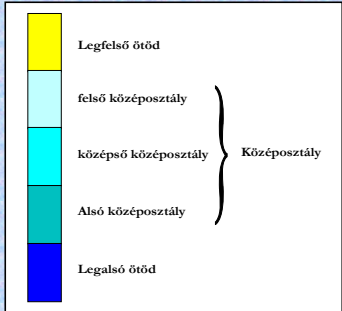
BUDAPESTI GAZDASÁGI FŐISKOLA
BGF
BUDAPEST BUSINESS SCHOOL

PENZÜGYI ÉS SZÁMVITELI KAR **ESZF**

A kereslet

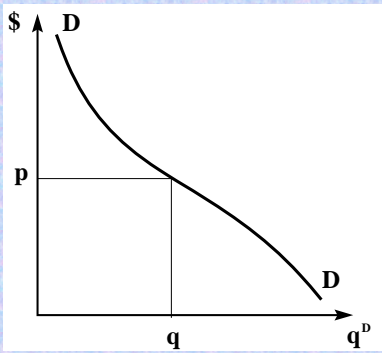
Háztartás-statisztika

Háztartás panel

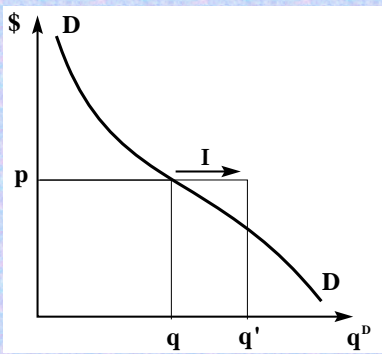


Legfelső ötöd	} Középosztály
felső középosztály	
középső középosztály	
Alsó középosztály	}
Legalsó ötöd	

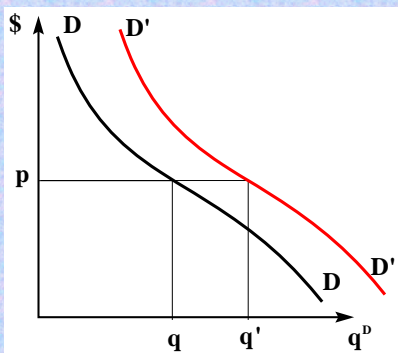
Jövedelem és kereslet



Jövedelem és kereslet



Jövedelem és kereslet



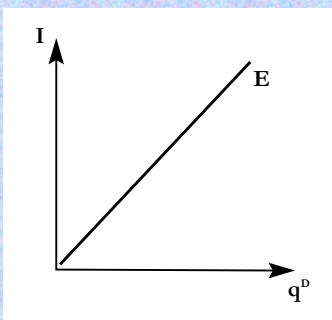
Jövedelem és kereslet

Engel-görbe: a keresett mennyiség függése a háztartás jövedelmétől

$$E : I \rightarrow q^D$$

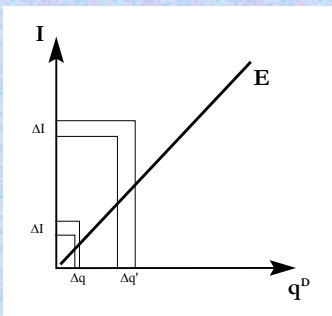
Jövedelem és kereslet

Engel-görbe



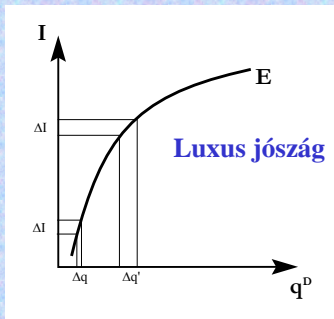
Jövedelem és kereslet

Engel-görbe



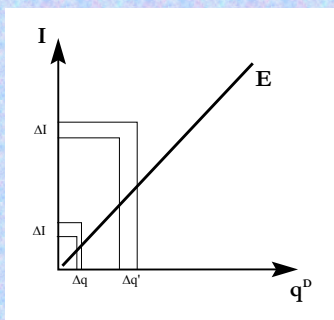
Jövedelem és kereslet

Engel-görbe



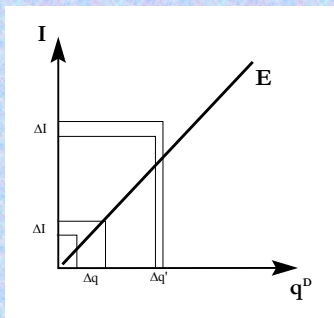
Jövedelem és kereslet

Engel-görbe



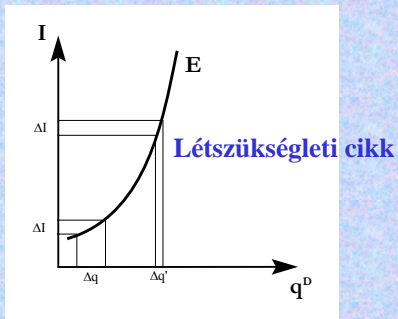
Jövedelem és kereslet

Engel-görbe



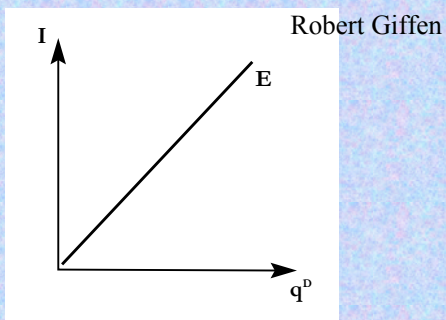
Jövedelem és kereslet

Engel-görbe



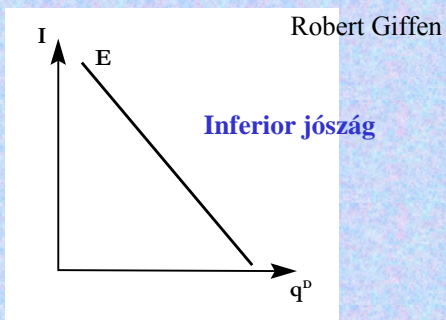
Jövedelem és kereslet

Engel-görbe



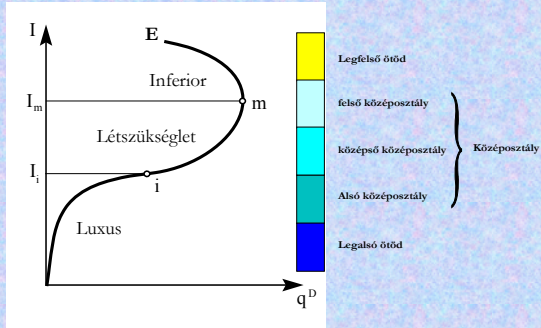
Jövedelem és kereslet

Engel-görbe



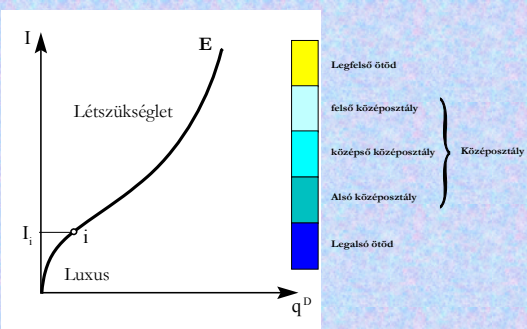
Jövedelem és kereslet

Teljes Engel-görbe



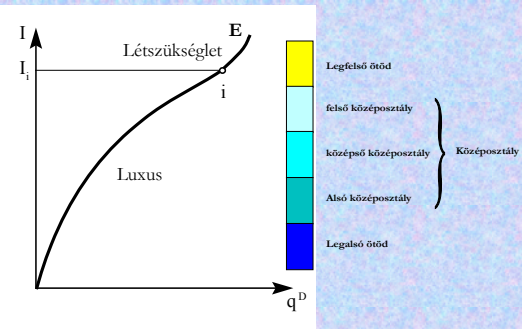
Jövedelem és kereslet

Teljes Engel-görbe



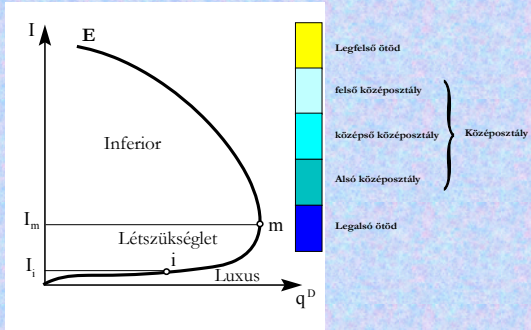
Jövedelem és kereslet

Teljes Engel-görbe



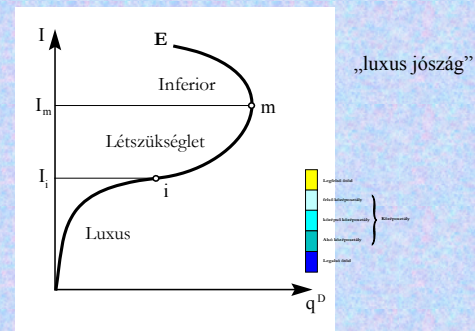
Jövedelem és kereslet

Teljes Engel-görbe



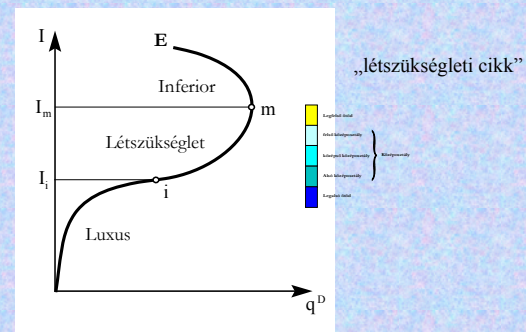
Jövedelem és kereslet

Teljes Engel-görbe



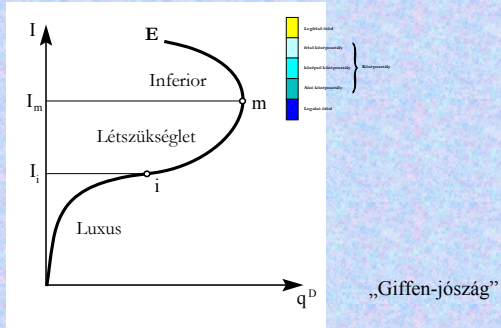
Jövedelem és kereslet

Teljes Engel-görbe



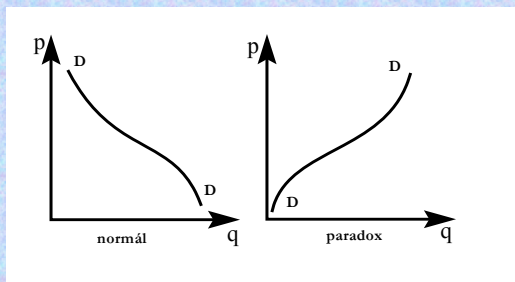
Jövedelem és kereslet

Teljes Engel-görbe



Árhatások

- Normál javak Stabil, jól meghatározott rezervációs ár
- Paradox árhatások Megzavart rezervációs árképzés



Árhatások

A keresleti görbe meredeksége:

$$\frac{\Delta q}{\Delta p}$$

$$\Delta p = 10 \text{ Ft}$$

A termék

zsömle

$$\Delta q = ? \text{ Ft}$$

gépkocsi

$$\Delta q = ? \text{ Ft}$$

Árhatások

A keresleti görbe rugalmassága (árrugalmasság):

$$\frac{\Delta q\%}{\Delta p\%} = \frac{\Delta q}{\Delta p} \cdot \frac{q}{p} = \varepsilon_q(p)$$

$$\Delta p\% = 10\%$$

A termék

zsömlé

gépkocsi

$$\Delta q\% = ?\%$$

$$\Delta q\% = ?\%$$

Árhatások

Általában

$$\frac{q}{p} > 0$$

tehát

$$\text{sign } \varepsilon_q(p) = \left(\text{sign } \frac{\Delta q}{\Delta p} \cdot \frac{q}{p} \right) = \left(\text{sign } \frac{\Delta q}{\Delta p} \right) \cdot \frac{q}{p} = \text{sign } \frac{\Delta q}{\Delta p}$$

A negatív meredekségű keresleti görbe negatív árrugalmasságot is jelent

Árhatások

Normál javak egymásra hatása

- Helyettesítő termékek
- Kiegészítő termékek

Kereszt-árrugalmasság:

$$\varepsilon_y(p_x) = \frac{\partial q_y}{\partial p_x} \cdot \frac{q_y}{p_x}$$

Árhatások

Normál javak egymásra hatása

- Helyettesítő termékek $\varepsilon_y(p_x) > 0$
- Kiegészítő termékek

Kereszt-árrugalmasság:

$$\varepsilon_y(p_x) = \frac{\partial q_y}{\partial p_x} \cdot \frac{q_y}{p_x}$$

Árhatások

Normál javak egymásra hatása

- Helyettesítő termékek $\varepsilon_y(p_x) > 0$
- Kiegészítő termékek $\varepsilon_y(p_x) < 0$

Kereszt-árrugalmasság:

$$\varepsilon_y(p_x) = \frac{\partial q_y}{\partial p_x} \cdot \frac{q_y}{p_x}$$

Árhatások

Paradox árhatások:

A. Empirikusan megfigyelhető hatások

- Spekulációs hatás
- Sznob hatás
- Minőség hatás

ANTICIPÁCIÓ

Árhatások

Paradox árhatások:

A. Empirikusan megfigyelhető hatások

- **Spekulációs hatás**
- Sznob hatás
- Minőség hatás
- ❖ *Áremelkedéskor jelentkezik*
- ❖ *Az áremelkedés (infláció) és az áru jól tárolhatóságának anticipálása*
- ❖ *A középosztályra jellemző*

Árhatások

Paradox árhatások:

A. Empirikusan megfigyelhető hatások

- Spekulációs hatás
- **Sznob hatás**
- Minőség hatás
- ❖ *Árcsökkenéskor jelentkezik*
- ❖ *Az áru státusz-szimbólumként való anticipálása*
- ❖ *A legfelső ötödre és a felső középosztályra jellemző*

Árhatások

Paradox árhatások:

A. Empirikusan megfigyelhető hatások

- Spekulációs hatás
- Sznob hatás
- **Minőség hatás**
- ❖ *Minden árváltozáskor jelentkezik*
- ❖ *A tökéletes verseny (jólinformáltság) anticipálása*
- ❖ *Mindenkire jellemző*

Árhatások

Paradox árhatások:

B. Giffen hatás (Inferior v. Giffen javak)

- Nő a Giffen-jószág ára
- Nő az árszínvonal
- Csökken a (reál)jövedelem
- Nő a Giffen-jószág fogyasztása

LOGIKUS, DE NEM MEGFIGYELHETŐ!

Giffen-paradoxon

Árhatások

Paradox árhatások:

B. Giffen hatás (Inferior v. Giffen javak)

A megoldás

- Nő a Giffen-jószág ára
- Nő az árszínvonal
- Jövedelemhatás (erre épít Giffen)
- Helyettesítési hatás

Alacsony árú inferior, magas árú superior árupáros
esetén az inferior áru árnövekedése kisebb
jövedelemhatást és nagyobb helyettesítési hatást vált ki

**Köszönöm a figyelmet,
további jó napot kívánok!**